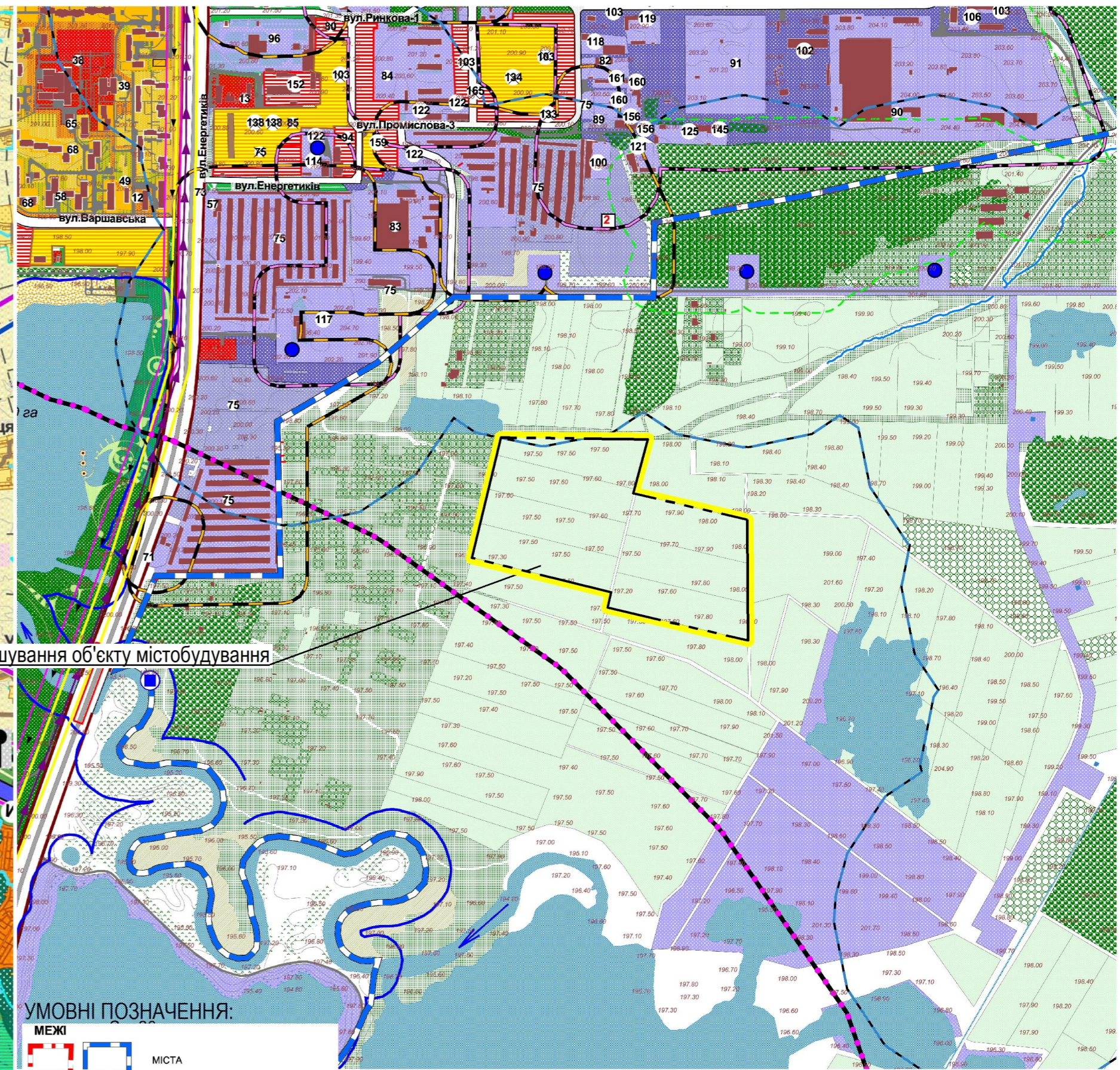
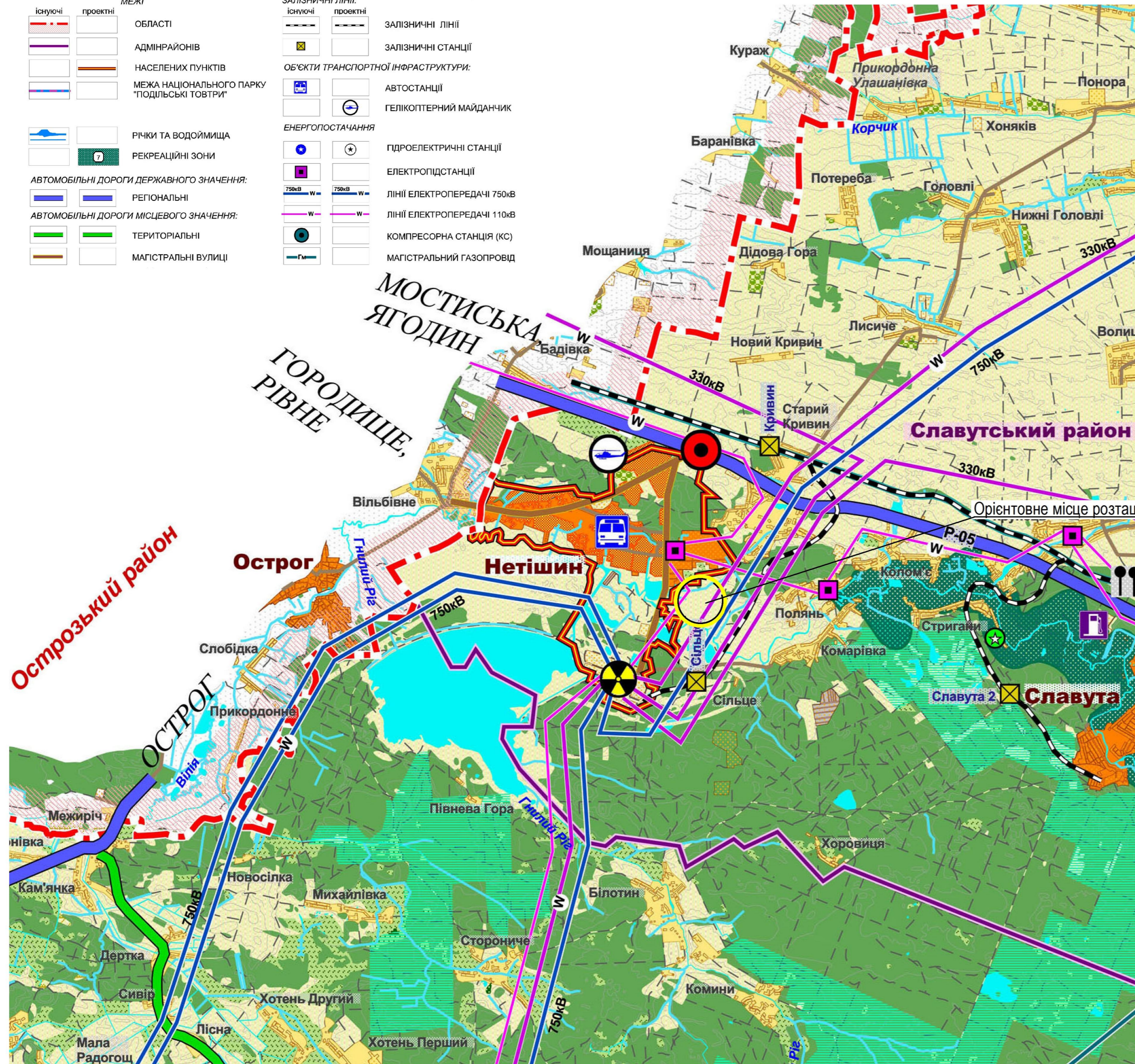


«Детальний план території за межами населеного пункту Нетішинської міської територіальної громади Шепетівського району Хмельницької області площею 14,0000 га»

Схема розташування земельної ділянки у планувальній структурі території територіальної громади

УМОВНІ ПОЗНАЧЕННЯ:

МЕЖИ		ЗАЛІЗНИЧНІ ЛІНІЇ:	
	існуючі		існуючі
	проектні		проектні
	ОБЛАСТІ		ЗАЛІЗНИЧНІ ЛІНІЇ
	АДМІНРАЙОНІВ		ЗАЛІЗНИЧНІ СТАНЦІЇ
	НАСЕЛЕНИХ ПУНКТІВ		АВТОСТАНЦІЇ
	МЕЖА НАЦІОНАЛЬНОГО ПАРКУ "ПОДІЛЬСЬКІ ТОВТРИ"		ГЕЛІКОПТЕРНИЙ МАЙДАНЧИК
	РІЧКИ ТА ВОДОЙМИЩА		ЕНЕРГОПОСТАЧАННЯ
	РЕКРЕАЦІЙНІ ЗОНИ		ГІДРОЕЛЕКТРИЧНІ СТАНЦІЇ
	АВТОМОБІЛЬНІ ДОРОГИ ДЕРЖАВНОГО ЗНАЧЕННЯ:		ЕЛЕКТРОПІДСТАНЦІЇ
	РЕГІОНАЛЬНІ		ЛІНІЇ ЕЛЕКТРОПЕРЕДАЧІ 750кВ
	АВТОМОБІЛЬНІ ДОРОГИ МІСЦЕВОГО ЗНАЧЕННЯ:		ЛІНІЇ ЕЛЕКТРОПЕРЕДАЧІ 110кВ
	ТЕРИТОРІАЛЬНІ		КОМПРЕСОРНА СТАНЦІЯ (КС)
	МАГІСТРАЛЬНІ ВУЛИЦІ		МАГІСТРАЛЬНИЙ ГАЗОПРОВІД



УМОВНІ ПОЗНАЧЕННЯ:

	МЕЖИ		МІСТА
	ОБ'ЄКТИ ПЛАНУВАЛЬНИХ ОБМЕЖЕНЬ		ОБ'ЄКТИ ТЕРИТОРІЇ
	САНИТАРНО-ЗАХИСНІ ЗОНИ ТА САНИТАРНІ ВІДСТАНІ ВІД САНИТАРНО-ЗАХИСНИХ ЗОН ПРОМИСЛОВИХ, КОМУНАЛЬНИХ ТА СІЛЬСЬКОГОСПОДАРСЬКИХ ПІДПРИЄМСТВ, СКЛАДІВ ТА БАЗ		ТЕРИТОРІЇ ЗАБУДОВИ В МЕЖАХ НАСЕЛЕНИХ ПУНКТІВ
	ВІД ОБ'ЄКТУ АТОМНОЇ ЕНЕРГЕТИКИ		ТЕРИТОРІЇ ЖИТЛОВОЇ ЗАБУДОВИ
	САНИТАРНО-ЗАХИСНІ ЗОНИ ПРОМИСЛОВИХ ПІДПРИЄМСТВ ТА ВИРОБНИЧО-СКЛАДСЬКИХ ТЕРИТОРІЙ IV-V КЛАСУ ШКІДЛИВОСТІ		САДИНОЇ (НА ВІЛЬНИХ ВІД ЗАБУДОВИ ТЕРИТОРІЯХ)
	САНИТАРНО-ЗАХИСНІ ЗОНИ ВІД СІЛЬСЬКОГОСПОДАРСЬКОГО ПІДПРИЄМСТВА V КЛАСУ ШКІДЛИВОСТІ (ДО 40 ПОВІ ВРХ)		БЛОКОВАНОЇ
	САНИТАРНО-ЗАХИСНІ ЗОНИ ВІД ОБ'ЄКТІВ ТРАНСПОРТНОЇ ІНФРАСТРУКТУРИ IV - V КЛАСУ ШКІДЛИВОСТІ		БАГАТОКВАРТИРНОЇ
	УСТАНОВ КОМУНАЛЬНОГО ГОСПОДАРСТВА		ВИРОБНИЧІ ТЕРИТОРІЇ
	КЛАДОВИЩ		ТЕРИТОРІЇ ВИРОБНИЧИХ ПІДПРИЄМСТВ
	ПРИРОДООХОРОННІ ЗОНИ, СМУГИ ТА ПОЯСИ		КОМУНАЛЬНІ ТЕРИТОРІЇ
	МІСТОБУДІВНІ ПРОЦЕСИ (ЩЕДО ВИЗНАЧЕННЯ МЕЖ ПРИБЕРЕЖНИХ ЗАХИСНИХ СМУГ ВОДНИХ ОБ'ЄКТІВ)		КОМУНАЛЬНИХ ПІДПРИЄМСТВ
			КЛАДОВИЩ (ЗАКРИТІ, РОЗШИРЕННЯ)
			ТЕРИТОРІЇ ГРОМАДСЬКОЇ ЗАБУДОВИ

ПРИМІТКИ:

- Схема планування території Хмельницької області, виконана ДП Українським державним науково-дослідним інститутом проектування міст «Діпромисто» імені Ю.М. Білокона, затверджена рішенням Хмельницької ОДА №9-2/2015 від 22.12.2015 р.
- Проект розроблений з урахуванням рішень, містобудівної документації «Внесення змін до генерального плану м. Нетішин та плану зонування території м. Нетішин Хмельницької області», розроблений ТОВ «Естр» та затверджений рішенням Нетішинської міської ради Шепетівського району Хмельницької області у 2022 році.

						1/26/005 ДПТ
						Детальний план території за межами населеного пункту Нетішинської міської територіальної громади Шепетівського району Хмельницької області площею 14,0000 га
Зм.	Кільк.	Аркуш	№ док	Підпис	Дата	
Директор	Владіміров				2026	Стадія
ГАП	Воробйова				2026	Аркуш
Розробив	Воробйова				2026	Аркушів
						ДПТ
						1
						6
						ТОВ "Кайлас-К"
						Сертифікат АА №004574
						Хмельницький 2026